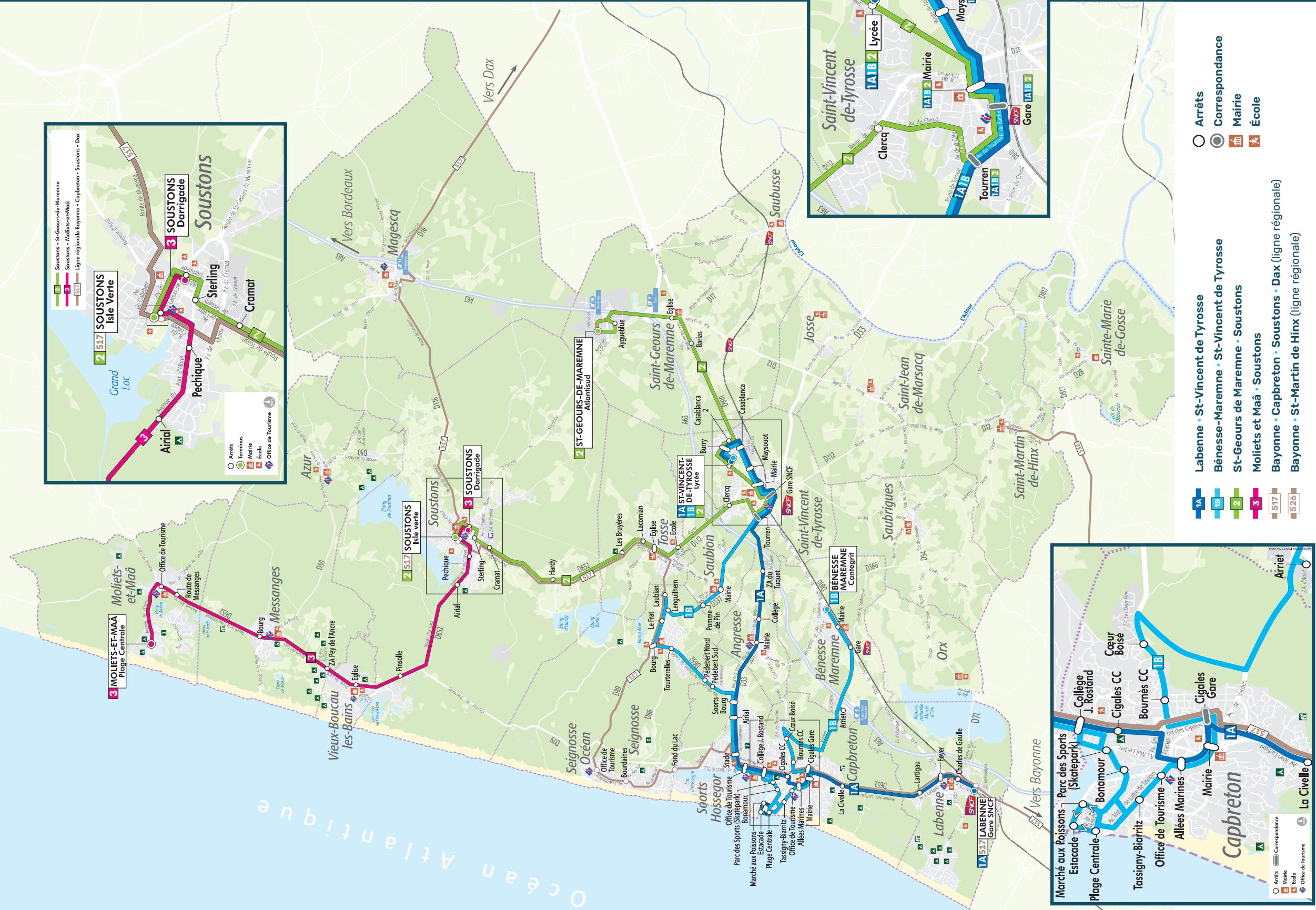
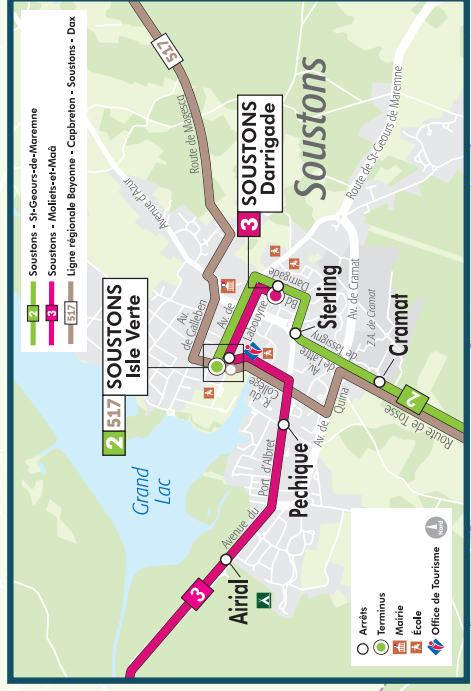


PLAN DU RÉSEAU Yégo



- 1A** Labenne - St-Vincent de Tyrosse
 - 1B** Bénésse-Maremne - St-Vincent de Tyrosse
 - 2** St-Geours de Maremne - Soustons
 - 3** Moliets et Maâ - Soustons
 - 517** Bayonne - Capbreton - Soustons - Dax (ligne régionale)
 - 520** Bayonne - St-Martin de Hinx (ligne régionale)
- Arrêts
 - Correspondance
 - 🏛️ Mairie
 - 🎓 École

Yégo est accessible aux personnes à mobilité réduite et en fauteuil roulant (dans la limite d'une place disponible par véhicule).

PLUS QU'UN RÉSEAU, yégo

C'EST LA MOBILITÉ DE MACS

Économies, santé, environnement : qu'est ce qu'on attend pour passer au vélo ?

MACS vous accompagne.

Rélier les communes entre elles par des pistes cyclables, réduire la vitesse dans les bourgs, mailier les déplacements de proximité entre les quartiers et les commerces, les écoles, vous aider à l'achat de vélo : MACS met tout en œuvre pour que nous soyons de plus en plus nombreux à choisir le vélo au quotidien.

cc-macs.org

Vous souhaitez acquérir un vélo et cherchez une aide : vous souhaitez connaître les arrêts de bus aménagés pour garer votre vélo en sécurité : **yégo.fr**

Faites du covoit
Plus d'économies, plus de discussions, moins de pollution.

Vous cherchez à covoiturer ? Sur votre lieu de travail, vous n'êtes sûrement pas seul-e ; votre direction ou votre service ressources humaines peut vous aider à identifier les collègues proches de chez vous ou à mettre en place un tableau de petites annonces. Pour vous retrouver, les messages privés permettent de vous organiser et de faire circuler des informations de dernière minute efficacement !

NOUVEAU SITE, NOUVELLE APPLI

Retrouvez tous les horaires

À quelle heure passe le bus Yégo près de chez moi ?

> Rendez-vous sur **yégo.fr**

> Ou téléchargez l'appli **Yégo**



Disponible sur :



100% GRATUIT

LIBERTÉ, MOBILITÉ, GRATUITÉ : MONTÉZ DANS LE BUS... TOUT SIMPLEMENT !

Yégo est gratuit pour tous afin de faciliter la mobilité de chacun et développer l'usage de modes de déplacements plus vertueux. Je me déplace moins cher et plus simple : je monte dans le bus sans me soucier du titre de transport !

RETROUVEZ LES AUTRES FONCTIONNALITÉS

Calculez votre itinéraire en Yégo, en train, à vélo !

yégo.fr et **l'appli Yégo** vous proposent le calculateur d'itinéraire MODALIS : bus Yégo, cars régionaux, TER, mobilités alternatives... Il intègre l'ensemble des solutions de mobilité et s'enrichit de nouvelles fonctionnalités : horaires, perturbations en temps réel, accessibilité des réseaux... Autant d'informations pour vous offrir un outil complet pour penser vos déplacements au quotidien.

ALERTES

Actus, horaires modifiés, travaux... restez informé. Inscription sur **yégo.fr**

yégo

ET PLAN DU RÉSEAU

Guide du voyageur

Valable à partir du **4 septembre 2023**

100% GRATUIT yégo.fr

Simplifiez vos déplacements !



Téléchargez **l'App Yégo** sur votre mobile (disponible sur Android et iPhone).

Consultez **yégo.fr** pour connaître les horaires, planifier vos déplacements.

Renseignement voyageur

05 58 56 80 87



Objets perdus à bord

05 58 91 11 44

Rejoignez-nous @yego.macs



Trans-Landes Société publique locale de transport

LIGNE 3

TRANSPORT À LA DEMANDE (TAD)

Le réseau Yégo adapte le fonctionnement de sa ligne 3 suivant la saisonnalité et sa fréquentation.

Du 6 novembre 2023 jusqu'au 12 avril 2024 inclus, la ligne 3 se déclenche uniquement sur réservation aux horaires habituels.

RÉSERVATION

Réservez la veille du déplacement avant 16h (le vendredi, pour un déplacement le lundi ou le dernier jour ouvré dans le cas de jours fériés). Réservation possible jusqu'à 7h avant le déplacement si le service a déjà été déclenché et suivant les places disponibles.

Par téléphone

Au **05 58 56 87 50** du lundi au vendredi de 9h à 12h et de 14h à 16h.

En ligne sur yégo.fr

ou avec l'appli TAD Trans-Landes 7 jours sur 7. Connectez-vous et créez votre compte personnel.

ANNULATION

Pour annuler, contactez-nous impérativement au moins 7h avant le rendez-vous prévu. En cas d'annulation hors délai et d'absences répétées, votre accès au service pourra être suspendu.



À l'approche du conducteur pour demander l'arrêt. L'heure prévue à l'arrêt avant le montant et en cas d'affluence.)

Les enfants âgés de moins de 10 ans sont admis dans les véhicules uniquement s'ils sont accompagnés d'un adulte.

Seuls les chiens guides d'aveugles et animaux domestiques de petite taille et transportés dans une cage fermée sont acceptés.

Sont admis, suivant la place disponible, les bagages (places de préférence sous les sièges) et les poussettes ouvertes (obligatoirement fermées en cas d'affluence).

Les vélos et les surfs ne sont pas acceptés à bord des véhicules.

Toute l'année, une tenue correcte est exigée (pieds ou torses nus interdits...).

Tous les horaires sont indiqués dans les conditions normales de circulation.

Retrouvez tout le règlement intérieur sur **yégo.fr**